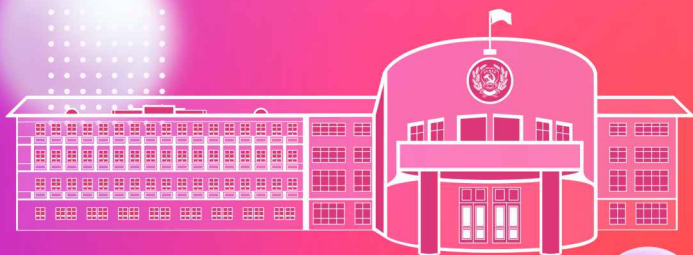


ФГБОУ ВО  
«Марийский государственный  
университет»



# Памятка первокурснику



г. Йошкар-Ола  
2023 г.

# Дорогие первокурсники!



**Добро пожаловать  
в МарГУ - вуз с почти  
100-летней историей,**  
который сейчас  
представляет собой  
15 факультетов и  
институтов, 9000 студентов  
из более 50 регионов  
России и 40 стран мира,  
1000 преподавателей  
и сотрудников, 100 направлений  
подготовки и специальностей.

Поздравляю вас с началом нового этапа вашей жизни. Спасибо, что выбрали нас и стали частью дружной многонациональной семьи МарГУ. Будьте уверены в том, что у нас вы не только получите качественное образование и навыки для дальнейшей профессиональной деятельности, но и обретёте много друзей, реализуете себя в творчестве, науке и спорте.

Желаю вам успехов в учебе,  
новых знаний и интересных открытий,  
незабываемых впечатлений  
и ярких эмоций!

**Ректор  
Швецов М.Н.**

# Руководство университета



**ШВЕЦОВ**  
Михаил Николаевич

**РЕКТОР**



**СИДОРОВ**  
Олег Алексеевич

**ПЕРВЫЙ ПРОРЕКТОР**



**ПЕТРОВА**  
Ирина Петровна

**ПРОРЕКТОР  
ПО МЕЖДУНАРОДНОЙ  
ДЕЯТЕЛЬНОСТИ**



**МАМАТОВ**  
Александр Васильевич

**ПРОРЕКТОР  
ПО СТРАТЕГИЧЕСКОМУ  
РАЗВИТИЮ**

# Руководство университета



**ЛЕУХИН**  
Анатолий Николаевич

**ПРОРЕКТОР  
ПО НАУЧНОЙ РАБОТЕ**



**ВОРОНЦОВА**  
Эльвира Михайловна

**ПРОРЕКТОР  
ПО ОБРАЗОВАТЕЛЬНОЙ  
ДЕЯТЕЛЬНОСТИ**



**БЕЛОСЛУДЦЕВ**  
Константин Николаевич

**ПРОРЕКТОР  
ПО ИННОВАЦИОННОЙ  
ДЕЯТЕЛЬНОСТИ**



**БЕЛОРУСОВ**  
Роман Валерьевич

**ПРОРЕКТОР ПО РАЗВИТИЮ  
УНИВЕРСИТЕТСКОГО КОМПЛЕКСА  
И ЦИФРОВОЙ ТРАНСФОРМАЦИИ**

# Деканы факультетов/ директоры институтов

## Онегов Андрей Владимирович

АГРАРНО-ТЕХНОЛОГИЧЕСКИЙ ИНСТИТУТ



- ул. Красноармейская д. 71, каб. 213
- тел. 8 (8362) 68 79 32
- [atf@marsu.ru](mailto:atf@marsu.ru)

## Воскресенская Ольга Леонидовна

ИНСТИТУТ ЕСТЕСТВЕННЫХ НАУК И ФАРМАЦИИ



- ул. Осипенко, д. 60, каб. 210
- тел. 8 (8362) 68 79 46
- [bhf@marsu.ru](mailto:bhf@marsu.ru)

## Чузаев Родион Иванович

ИНСТИТУТ НАЦИОНАЛЬНОЙ КУЛЬТУРЫ  
И МЕЖКУЛЬТУРНОЙ КОММУНИКАЦИИ



- ул. Кремлевская, д. 44, УЛК, каб. 311
- тел. 8 (8362) 68 79 01
- [ink@marsu.ru](mailto:ink@marsu.ru)

# Деканы факультетов/ директоры институтов

## Стручко Глеб Юрьевич

### МЕДИЦИНСКИЙ ИНСТИТУТ



- ул. Красноармейская д. 71, каб. 218
- тел. 8 (8362) 68 80 38
- [medfac@marsu.ru](mailto:medfac@marsu.ru)

## Кондратенко Елена Валентиновна

### ПЕДАГОГИЧЕСКИЙ ИНСТИТУТ



- ул. Кремлевская, д. 44, УЛК, каб. 111
- тел. 8 (8362) 68 79 04 (1509)
- [inped@marsu.ru](mailto:inped@marsu.ru)

## Алексеева Елена Витальевна

### ПСИХОЛОГО-ПЕДАГОГИЧЕСКИЙ ФАКУЛЬТЕТ



- ул. Кремлевская, д. 44, каб. 347
- тел. 8 (8362) 68 79 99 (1774)
- [fpp@marsu.ru](mailto:fpp@marsu.ru)

# Деканы факультетов/ директоры институтов

## Коротков Сергей Геннадьевич

ФАКУЛЬТЕТ ОБЩЕГО  
И ПРОФЕССИОНАЛЬНОГО ОБРАЗОВАНИЯ



- ул. Кремлевская, д. 44, каб. 210
- тел. 8 (8362) 68 79 00 (1795, 1765)
- [foipo@marsu.ru](mailto:foipo@marsu.ru)

## Казанцева Инна Валерьевна

ФАКУЛЬТЕТ ИНОСТРАННЫХ ЯЗЫКОВ



- ул. Кремлевская, д. 44, каб. 423
- тел. 8 (8362) 68 79 98 (1777)
- [fia@marsu.ru](mailto:fia@marsu.ru)

## Блинова Мария Леонидовна

ФАКУЛЬТЕТ ФИЗИЧЕСКОЙ КУЛЬТУРЫ,  
СПОРТА И ТУРИЗМА



- ул. Кремлевская, д. 44, каб. 104
- тел. 8 (8362) 68 79 81 (1786)
- [ffk@marsu.ru](mailto:ffk@marsu.ru)

# Деканы факультетов/ директоры институтов

## Сарычева Татьяна Владимировна

ИНСТИТУТ ЦИФРОВЫХ ТЕХНОЛОГИЙ



- ул. Машиностроителей, 15, каб. 210
- тел. 8 (8362) 68 79 33
- [idt@marsu.ru](mailto:idt@marsu.ru)

## Падыганова Надежда Валерьевна

ЭКОНОМИЧЕСКИЙ ФАКУЛЬТЕТ



- ул. Машиностроителей, д. 15, каб. 203
- тел. 8 (8362) 68 79 55
- [insteuf@marsu.ru](mailto:insteuf@marsu.ru)

## Трубянов Алексей Борисович

ФИЗИКО-МАТЕМАТИЧЕСКИЙ ФАКУЛЬТЕТ



- ул. Машиностроителей, д. 15, каб. 203
- тел. 8 (8362) 68 79 55
- [fmf@marsu.ru](mailto:fmf@marsu.ru)



# Деканы факультетов/ директоры институтов

## Волков Сергей Владимирович

ЭЛЕКТРОЭНЕРГЕТИЧЕСКИЙ ФАКУЛЬТЕТ



- ул. Машиностроителей, д. 15, каб. 313
- тел. 8 (8362) 68 79 69
- [eef@marsu.ru](mailto:eef@marsu.ru)

## Журавлев Сергей Александрович

ИСТОРИКО-ФИЛОЛОГИЧЕСКИЙ ФАКУЛЬТЕТ



- ул. Пушкина, д. 30, каб. 301
- тел. 8 (8362) 68 80 40
- [iff@marsu.ru](mailto:iff@marsu.ru)

## Кузьмина Анна Вячеславовна

ЮРИДИЧЕСКИЙ ФАКУЛЬТЕТ



- пл. Ленина, д.1, каб. 217, 218
- тел. 8 (8362) 68 80 26
- [law@marsu.ru](mailto:law@marsu.ru)

# Структурные подразделения университета,

## где помогут



01

### Учебно-методическое управление

адрес: ул. Кремлевская 44, УЛК (переход), каб. 205

Начальник: Бояринцева Ирина Александровна

**тел.: 68-79-00 (1849)**

02

### Управление информационной политики

адрес: пл. Ленина, 1, каб. 107

Начальник: Сазанова Александра Сергеевна

**тел.: 68-79-09 (1567)**

**03**

### Управление молодежной политики и воспитательной работы

адрес: пл. Ленина, 1, ауд. 410

Помощник ректора по молодежной политике  
и воспитательной работе:

Кузнецова Анастасия Владимировна

**тел.: 68-80-00 (1144)**

**04**

### Управление международной деятельности

адрес: ул. Кремлевская, 44, УЛК (переход), каб. 316

Начальник: Канашина Наталья Николаевна

**тел.: 68-80-42 (1221)**

**05**

### Многофункциональный студенческий центр

адрес: г. Йошкар-Ола, ул. Красноармейская, д. 71

**[https://marsu.ru/university/structural\\_units/umu/mfc](https://marsu.ru/university/structural_units/umu/mfc)**

пн-пт. 08:00 – 18:00

сб. 09:00 – 13:00

вс. выходной



**тел.: 687-989**



**mfc@marsu.ru**

**06**

### Научная библиотека им. Р.А. Пановой

#### АБОНЕМЕНТ УЧЕБНОЙ ЛИТЕРАТУРЫ:

адрес: ул. Кремлевская, 44, каб. 149

пн-пт. 08:00 – 17:00

#### ЧИТАЛЬНЫЕ ЗАЛЫ:

адрес: ул. Красноармейская, 71, каб. 100, 101

ул. Кремлевская, 44, каб. 227

ул. Пушкина, 30, каб. 208

пн-пт. 08:00 – 20:00

сб. 08:00 – 16:00

вс. выходной

07

## Отдел научно-исследовательской работы студентов и молодежи

адрес: пл. Ленина, д. 1, каб. 322

Начальник: Михеева Диана Андреевна

пн-пт. 08:00 – 17:00

**тел.: +7 (8362) 68-80-17**

08

## Центр социальной и психологической поддержки студентов

адрес: ул. Кремлевская, 44, УЛК (переход), каб. 307

пн-пт. 08:00 – 17:00

**телефон доверия: +7 836 220 59 09**

09

## Центр дополнительного образования и профессионального обучения

адрес: ул. Кремлевская, 44, УЛК (переход), каб. 208

**[https://marsu.ru/university/structural\\_units/ipk/](https://marsu.ru/university/structural_units/ipk/)**

Начальник центра: Якимова Ольга Валерьевна

**тел.: 68-79-00 (1545)**

10

## Отдел мобилизационного планирования и специальной работы

адрес: ул. Кремлевская, 44, каб.

Начальник: Жучков Евгений Юрьевич

**тел.: 68-80-29 (1563)**

11

## Студенческий городок

адрес: ул. Красноармейская, д.67

Директор студенческого городка:

Иванова Анфисой Арсентьевна

**тел.: +7 (8362) 68-79-47**

12

## Объединенный профком

Председатель объединенного профкома:

Николаев Владислав Викторович

**тел.: 68-79-82 (1789)**

**profkom@marsu.ru**



# Правила поведения студентов в университете

Правила поведения в университете являются общими для всех студентов, аспирантов, преподавателей и сотрудников и ничем не отличаются от норм, принятых в цивилизованном обществе.

**Их выполнение гарантирует вашу безопасность, спокойствие, уважительное отношение и возможность успешного завершения обучения в вузе.**

Правила внутреннего распорядка для обучающихся в университете введены в действие приказом ректора № 05-Л от 25.02.2021, с ними можно ознакомиться на сайте университета по электронной ссылке:

**[3.-pravila-vnutrennego-rasporyadka-obuchayushchikhsya.pdf \(marsu.ru\)](https://marsu.ru)**

Вход в университет возможен только после предъявления **студенческого билета**, **электронной пропускной карты** или по **face id**.

### КАТЕГОРИЧЕСКИ ЗАПРЕЩАЕТСЯ



передача  
студенческого билета,  
электронной  
пропускной карты  
другим лицам

### Студентам, обучающимся в университете, следует:



без опозданий приходить на занятия;

соблюдать тишину  
в помещениях университета;

иметь опрятный внешний вид,  
выбирать деловой  
или условно-деловой  
(с использованием джинсовой  
одежды) стиль одежды.

с уважением относиться  
к преподавателям, сотрудникам  
университета и обучающимся;

соблюдать правила внутреннего  
распорядка в студенческом  
общезитии (они доступны по ссылке):



[Pravila-vnutrennego-rasporyadka-2019g.- 2 .pdf \(marsu.ru\)](https://marsu.ru)



## Не разрешается:



находиться в корпусах университета в верхней одежде и головных уборах (в холодное время года), в шортах, майках (в теплое время года);



появляться в нетрезвом виде;



курить в университете, общежитиях и на территории университетского комплекса, в том числе используя электронные устройства для курения;



совершать антидисциплинарные действия;



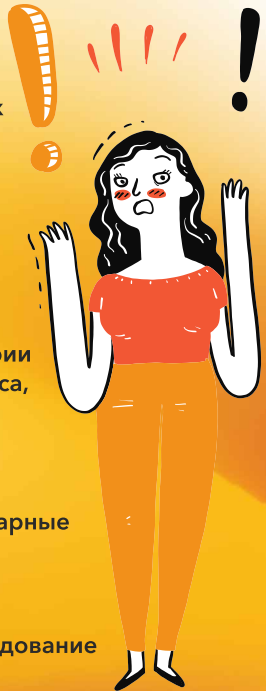
сквернословить;



разрушать мебель и оборудование университета;



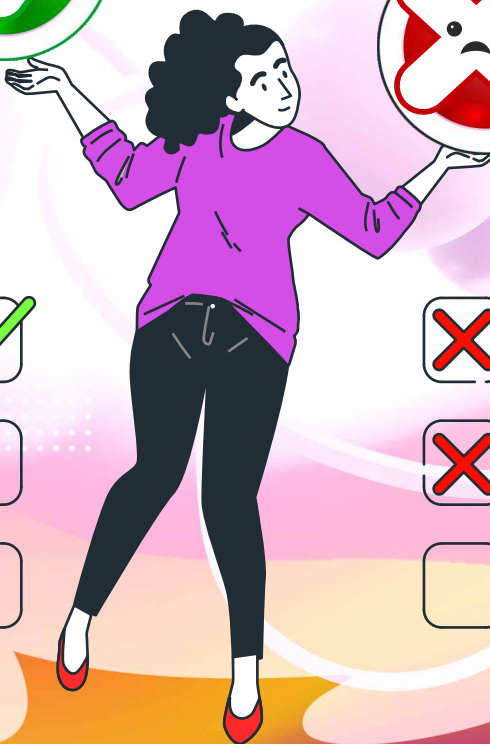
играть в азартные игры (карты и т. п.).



Если обучающийся окажется замеченным в нарушении правил внутреннего распорядка, ему может быть предъявлено взыскание

**ВПЛОТЬ ДО ОТЧИСЛЕНИЯ  
ИЗ УНИВЕРСИТЕТА!**

# Основные права и обязанности студента







## Студент имеет право:

- получать знания, соответствующие современному уровню образования, науки, техники и культуры;
- участвовать в формировании содержания своего образования при условии соблюдения требований ФГОС ВО/ СПО;
- получать учебную и научно-консультативную помощь на кафедрах;
- пользоваться услугами библиотеки, учебных, научных, спортивных и других подразделений университета в соответствии с установленными правилами;
- принимать участие в научно-исследовательских работах, конференциях, симпозиумах;
- публиковать свои научные работы на условиях, установленных соответствующими изданиями;
- участвовать в обсуждении и решении важнейших вопросов деятельности университета, в том числе через общественные организации и органы управления университета;





## Студент имеет право:

- обжаловать приказы и распоряжения университета в порядке, установленном законодательством Российской Федерации;
- пользоваться льготами социального характера, в соответствии с законодательством РФ предоставляемыми студентам, обучающимся за счет средств федерального бюджета;
- свободно выражать свои мысли, взгляды и убеждения, непротиворечащие общечеловеческой морали и действующему законодательству;
- переходить с платного обучения на обучение за счет федерального бюджета в порядке, предусмотренном законодательством РФ и локальными актами университета;
- получать поощрение за успехи в учебе, научно-исследовательской работе и за активное участие в общественной жизни университета.



О стипендиях и иных формах поддержки студента можно ознакомиться на сайте МарГУ



<https://marsu.ru/sveden/grants>



## Студент обязан:

- овладевать знаниями, выполнять все виды учебных заданий, предусмотренных учебными планами и программами по избранной специальности/ направлению подготовки, проходить все виды учебного контроля в соответствии с правилами, установленными локальными актами университета;
- соблюдать устав, правила внутреннего распорядка, правила проживания в общежитиях и другие локальные акты университета;
- выполнять приказы, распоряжения и указания руководства университета и факультета;
- беречь имущество университета, библиотечный фонд, соблюдать чистоту и порядок в учебных аудиториях, помещениях общего пользования и на территории университета;





## Студент обязан:

- предоставлять письменные объяснения по требованию администрации университета при совершении дисциплинарного проступка и иных нарушений;
- при обучении на условиях полного возмещения затрат своевременно и полно вносить плату за обучение в соответствии с заключенным договором;
- своевременно вносить плату за проживание в общежитии;
- посещать все виды и формы занятий, предусмотренные учебными планами;
- выполнять другие обязанности, предусмотренные законодательством РФ.

**За допущенные нарушения, неисполнение или ненадлежащее исполнение обязанностей, предусмотренных уставом и другими локальными актами,**



к обучающимся могут быть применены следующие виды дисциплинарных взысканий:

**замечание**

**выговор**

**отчисление из университета**

# Учебная деятельность



В высших учебных заведениях устанавливаются следующие основные виды учебных занятий:

- лекция;
- лабораторные, практические занятия и семинары;
- производственная практика;
- учебная практика;
- курсовая работа (курсовой проект);
- выпускная квалификационная работа;
- консультация  
(предназначена для разъяснения наиболее сложных вопросов, вызывающих у студента затруднения при самостоятельном изучении);
- самостоятельные занятия.

Учебный год делится на два семестра, каждый из которых заканчивается экзаменационной сессией (зимняя и летняя сессия). Лекции, как правило, читаются в потоках, состоящих из нескольких групп; практические, лабораторные и семинарские занятия проводятся в каждой группе отдельно (отдельные занятия могут проходить с учетом деления группы на подгруппы).

Каждое занятие продолжается 1 час 30 минут (пара). Занятия проводятся по расписанию, составленному по факультетам/ институтам для каждой группы.

**С расписанием занятий можно ознакомиться на электронных стендах факультета/института, личном кабинете студента.**

<https://lks.marsu.ru/>



Для студентов два раза в год устанавливаются каникулы, продолжительность и сроки которых определяются учебными планами.



Перевод успевающих студентов с курса на курс осуществляется по результатам сдачи зачетов и курсовых экзамен



В процессе изучения каждой учебной дисциплины студент ежемесячно обязан пройти текущий контроль, форму проведения которого определяет преподаватель.

**В конце семестра студент обязан сдать экзамены и зачеты. Зачеты проводятся до начала экзаменационной сессии. Экзамены проводятся в соответствии с календарным учебным графиком.**



С Порядком проведения текущего контроля и промежуточной аттестацией вы можете ознакомиться на сайте университета

<https://marsu.ru/sveden/document>

# Электронная информационно- образовательная среда вуза



<https://marsu.ru>

В университете создана электронная информационно-образовательная среда (ЭИОС), которая включает в себя:

официальный сайт университета:

<https://marsu.ru>

электронный образовательный ресурс:

<https://elearning.marsu.ru>

личный кабинет студента:

<https://lks.marsu.ru/>

электронное портфолио обучающегося:

<https://lks.marsu.ru/>

электронное расписание:

<https://lks.marsu.ru/>

Доступ (логин и пароль) для использования ЭИОС выдаются в деканате факультета/ дирекции института

электронную библиотечную систему университета:

[https://marsu.ru/science/controls/science\\_library/EBS.php](https://marsu.ru/science/controls/science_library/EBS.php)

электронные образовательные ресурсы, профессиональные базы данных:

<https://marsu.ru/sveden/objects/index.php#eios>

доступ к учебным планам, рабочим программам дисциплин (модулей), программам практик, календарным учебным графикам, методическим и иным материалам

<https://marsu.ru/sveden/education/eduOp.php>



# Внеучебная деятельность

В МарГУ эффективно развивается культурно-творческая и физкультурно-спортивная деятельность.

Приглашаем вас присоединиться к работе спортивных секций и творческих студий!



01

## Совет обучающихся МарГУ

адрес: г. Йошкар-Ола, ул. Кремлевская, 44,  
УЛК, каб. 311

Председатель совета: Тришков Алексей Романович

**тел.: 8 987 717 42 99**

[https://marsu.ru/university/structural\\_units/ssia](https://marsu.ru/university/structural_units/ssia)

02

## Студенческий спортивный клуб «Акпарс-МарГУ»

адрес: г. Йошкар-Ола, ул. Кремлевская, 44, каб. 103

**тел.: 68-80-35 (1139)**

[https://marsu.ru/student\\_life/leisure/sport.php](https://marsu.ru/student_life/leisure/sport.php)

03

## Центр культурно-творческой деятельности

адрес: г. Йошкар-Ола, ул. Палантая, 67;  
ул. Кремлевская, 44, УЛК каб. 307 (переход)

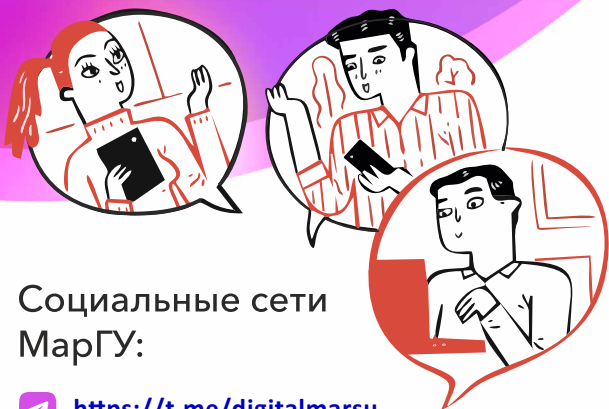
Начальник центра: Семенова Яна Геннадьевна

**тел.: + 7 964 86 22 472**

[https://marsu.ru/student\\_life/leisure/creation.php](https://marsu.ru/student_life/leisure/creation.php)

# Внеучебная деятельность

В Марийском государственном  
университете буквально кипит  
активная студенческая жизнь -  
вливайся и ты!



Социальные сети  
МарГУ:

-  <https://t.me/digitalmarsu>
-  <https://vk.com/officialmarsu>
-  <https://ok.ru/group/62524587245773>
-  <https://t.me/+TSRver-pWBxlyjli>
-  <https://dzen.ru/facemarsu>

ректор МарГУ М.Н. Швецов:

-  <https://vk.com/id262274989>
-  <https://t.me/mnshvetsov>